

Школьный этап Всероссийской олимпиады по географии

10-11 класс

Тестовый тур

18 1. Выберите из предложенного списка страну, являющуюся конституционной монархией.

А. Франция

Б. Бразилия

В. Саудовская Аравия

Г. Алжир

✓Д. Япония

18 2. Выберите из списка страну, не входящую в «десятку» стран-гигантов по площади:

А. Канада

Б. Индия

В. Россия

✓Г. Египет

Д. Австралия

10 3. Что общего у Финляндии, Польши, Швеции и Австрии?

А. Являются членами НАТО

Б. Граничат с Российской Федерацией

В. Являются странами ОПЕК

✓ **Г. Являются странами ЕС**

Д. Являются нейтральными странами

10 4. Что не является основной формой организации производства?

А. Аккредитация

Б. Специализация

В. Кооперирование

✓ **Г. Концентрация**

Д. Комбинирование

— 5. Размещение предприятий по выплавке тяжелых металлов определяет фактор ...

А. Трудовые ресурсы

Б. Сырье

В. Наличие квалифицированных кадров

Г. Топливо

Д. Дешевая электроэнергия

15 **6. Определите в предложенном списке страну "переселенческого капитализма":**

А. США

Б. Бразилия

В. Новая Зеландия

Г. Аргентина

15 **7. Какой стране принадлежит лозунг демографической политики «Нас двое - нам двоих»:**

А. Индия

Б. Китай

В. США

Г. Аргентина

Д. Испания

18 8. Определите страну с большой численностью и высокой плотностью населения, она является крупнейшим производителем автомобилей, морских судов и промышленных роботов, в ней развито рыболовство и производство риса:

А. Республика Корея

✓ Б. Япония

В. Индонезия

Г. Китай

Д. Филиппины

15 9. Россия имеет только морскую границу с:

А. Норвегией

Б. Монголией

В. Молдавией

Г. Украиной

Д. Японией

10. Какая из перечисленных стран фактически является суверенной, однако формально ее главой считается британская королева:

А. Индонезия

Б. Египет

В. Австралия

Г. Аргентина

Д. Ирландия

11. В каком из перечисленных регионов мира нет государств с монархической формой правления:

А. Африка

Б. Азия

В. Европа

Г. Америка

38

12. Половина жителей этой европейской страны проживает ниже уровня океана. Для защиты от катастрофических наводнений вдоль морского берега выстроены мощные дамбы и плотины. Устья рек во время морского прилива закрываются шлюзами. По одну сторону дамб – поля и луга, многолюдные города, по другую – море с кораблями, проплывающими выше селений. Назовите страну, море, омывающее ее берега, и её столицу.

Название страны: Нидерланды

Название моря: Северное

Название столицы:

Амстердам

13. Укажите, какие из перечисленных стран являются внутриконтинентальными:

25 А. Швейцария, Б. Япония, В. Белоруссия, Г. Казахстан, Д. Монголия, Е. Греция, Ж. Дания, З. Великобритания

18 14. Какие три из перечисленных метода решения экологических проблем относятся к интенсивным?

Ответ запишите в виде последовательности букв в алфавитном порядке:

А. замена металла на современные композитные материалы в сооружениях и механизмах

Б. разработка новых месторождений полезных ископаемых

В. использование бытовых и производственных отходов в качестве сырья для производства новых изделий

Г. создание на производстве замкнутых циклов использования ресурсов

Г. увеличение глубины угольных шахт, позволяющее разрабатывать ранее недоступные пласты

А, В, Г

18 15. В каком регионе в 90-е годы произошли самые крупные изменения на политической карте:

А. Северная Америка

Б. Африка

✓ В. Зарубежная Европа

Г. Латинская Америка

Д. Зарубежная Азия

Аналитический тур

Задание №1. На рисунках вы видите 4 сельскохозяйственные культуры, отличающиеся по условиям произрастания, сбора и использованию. Определите эти культуры и заполните таблицу.

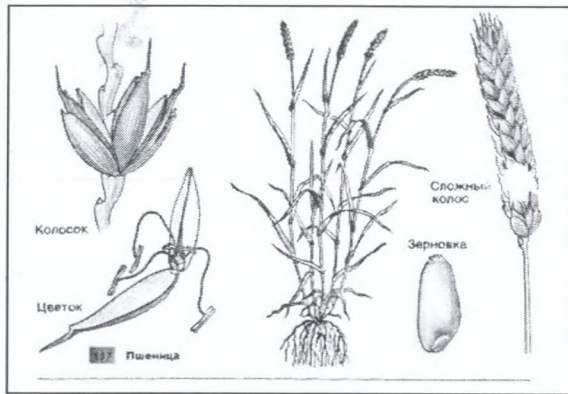
A**B****C****Д**

Фото	Культура	Районы-лидеры по сбору культуры	Использование культуры
А			
В			

С			
Д			

50
Задание №2. Школьники Федор и Николай собираются в летний полевой географический лагерь на берег Телецкого озера. Им предстоит изучить рельеф и провести картографирование территории. Какие из перечисленных приборов пригодятся ребятам непосредственно для решения их задач? Внесите названия «полезных» приборов в таблицу, дав каждому из них краткую характеристику.

Курвиметр, психрометр, осадкомер, квадрант, барометр, астролябия, термометр, флюгер, нивелир, эхолот, анемометр, гироскоп, батометр, гигрометр, снегомерная рейка, бур, волнограф, GPS-навигатор, буссоль, компас, сейсмограф.

№ п/	Прибор	Измеряемая характеристика	Единица измерения
---------	--------	---------------------------	-------------------

п		ка	ния
1	Курвиметр	длина ^{линии} извилистой	см, м
2	Нивелир	разность высот	см, м
3	Эхолот	рельеф дна	см, м
4	GPS навигатор	расположение	град и мин
5	Буссоль	горизонтальные углы местности	град.
6	Компас	направление на север	град

15
Задание №3. О каком субъекте Российской Федерации идет речь в описании?

Эта территория входит в состав Европейского Севера. Основным богатством, которой являются лесные и водные ресурсы. Рельеф территории сформировался под действием ледников. Этот край называют «краем озер и гранита». Отраслью специализации является целлюлозно-бумажная промышленность. Перечислите субъекты Российской Федерации, с которыми граничит эта территория. С какими

экологическими проблемами сталкиваются жители региона? *Карелия*

28 Задание №4. Проанализируйте данные таблицы «Демографические показатели некоторых стран мира в 2012 г.»:

Страна	Рождаемость	Смертность	Естественный прирост
Нигер	48	13	35
Мексика	19	5	14
ФРГ	8	11	-3
Мир в целом	19	8	11

Задания:

А. Определите естественный прирост и запишите ответы в соответствующие графы таблицы.

20 Б. Объясните причины (не менее 2-х) высокой смертности населения в Нигере:

Слабая медицина

Нехватка воды








20 В. Какие демографические проблемы (не менее 2-х) характерны для ФРГ в связи с низкой рождаемостью:

-

Старение населения

Замещение населения мигрантами

Задание №5. Определите город по силуэту, запишите в таблицу его название и страну, в которой он находится.

	Силуэт	Город	Страна
15	А 	Рио де Жанейро	Бразилия
15	Б 	Лондон	Велико-британия
15	В 	Москва	Россия
15	Г 	Париж	Франция
15	Д 	Нью Йорк	США
—	Е 		
15	Ж 	Сидней	Австралия